

## ПРОТОКОЛ

Документ подписан простой электронной подписью

Информация о владельце:

№ СДС СЕПЛИК ОС 00691/1 от 17.11.2020 г.

ФИО: Цыбуиков Бэликто Батоевич

Должность: Директор

Дата подписания: 13.04.2021 14:49:45

Уникальный программный ключ:

056af948c3e48c6f3c571e429957a8ae7b757ae8

На основании Правил функционирования Системы добровольной сертификации открытых и крытых спортивных сооружений, услуг физической культуры и спорта, спортивного оборудования и инвентаря «Спортивный эталон», зарегистрированной Федеральным Агентством по техническому регулированию и метрологии России в Едином реестре зарегистрированных систем добровольной сертификации (Рег. № РОСС RU.31552.04ИЗНО от «26» сентября 2016 г.).

**Исполнитель:** ООО «СпортБезопасность».

Юридический адрес: 620043, Свердловская обл., г. Екатеринбург, ул. Репина, дом 42а, офис 708.

**Держатель сертификата соответствия:** Федеральное государственное бюджетное образовательное учреждение высшего образования «Бурятская государственная сельскохозяйственная академия имени В. Р. Филиппова».

Юридический адрес: 670024, г. Улан-Удэ, ул. Пушкина, 8.

**Объект спорта:** Спорткомплекс БГСХА, расположенный по адресу: Россия, Республика Бурятия, г. Улан-Удэ, ул. Добролюбова, дом №8.

### Назначение работ:

Проведение планового инспекционного обследования спортивных и вспомогательных зон объекта спорта с целью подтверждения соответствия требованиям ГОСТ Р 55529-2013 Объекты спорта. Требования безопасности при проведении спортивных и физкультурных мероприятий. Методы испытаний.

Дата проведения планового инспекционного обследования: 17.11.2020 г.

### Содержание:

1. Фотографии объекта.
2. Размеры и разметка объекта.
3. Характеристики покрытия.
4. Искусственное освещение.
5. Измерение стабильности закрепления спортивного оборудования.
6. Пути эвакуации с трибун.
7. Пути эвакуации для маломобильных групп населения.
8. Приложения, предоставленные объектом.
9. Заключение по результатам проверки.

Руководитель органа по сертификации

ООО «СпортБезопасность»



/Коваленко А.С./



## 1. Фотографии объекта.



## 2. Размеры и разметка объекта.

### 2.1. Размеры объекта.

Назначение объекта	Параметр	Нормативные требования	Результаты измерений	Отметка о соответствии
Поле спортивное	Длина, м	90-120	89,7	Не соответствует
	Ширина, м	45-90	46,1	Соответствует
Площадка спортивная	Длина, м	24 - 36	38,7	Соответствует
	Ширина, м	15 - 21	16,0	Соответствует

### 2.2. Разметка.

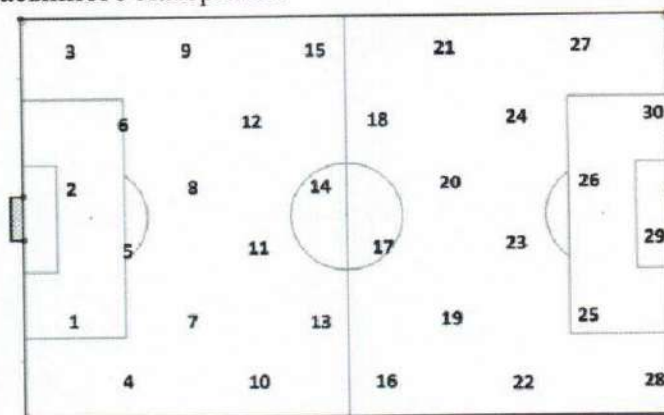
Назначение объекта	Тип разметки	Нормативные требования	Отметка о соответствии	Комментарии
Поле спортивное	Футбол	в соответствии с правилами вида спорта, для которого предназначена разметка	Соответствует	
Площадка спортивная	Теннис	в соответствии с правилами вида спорта, для которого предназначена разметка	Соответствует	





	Ровность, мм	менее 9 мм на 3 м.	3	2	3	2	Соответствует
	Качение мяча, м	4-10 м.	6	7	8	8	Соответствует
Легкоатлетические дорожки	Поглощение удара, %	15%-34%	28	27	29	26	Соответствует
	Вертикальная деформация	≤ 3 мм.	2	1	2	1	Соответствует
Площадка спортивная	Поглощение удара, %	≥ 25%	34	41	38	39	Соответствует
	Вертикальная деформация, мм	≤ 3 мм.	1	2	2	1	Соответствует
	Толщина покрытия, мм	≥ 10 мм.	12	11	11	10	Соответствует

### 3.1. Проверка уровня засыпного материала.



Назначение объекта	Параметр	Нормативные требования	Отметка о соответствии	Комментарии
Поле спортивное	Уровень свободного ворса над песком и резиновым гранулятом	2 см (± 10%).	Соответствует	

### 3.2. Наличие дефектов покрытия.

Назначение объекта	Нормативные требования	Результаты
Поле спортивное	Разорванные или чрезмерно открытые стыки (более 3 мм)	Отсутствует
	Перекрученное или завернувшееся петель волокно	Присутствует
	Элементы оборудования и инженерных систем, выступающие над поверхностью поля	Отсутствуют
	Неравномерное распределение засыпного материала (отклонение > 7 мм от среднего значения)	Отсутствует
	Не допускается наличие неровностей ≥ 10 мм.	Отсутствуют

### 3.3. Проверка дренажной способности.

Назначение объекта	Параметр	Нормативные требования	Результаты испытаний в установленных точках						Отметка о соответствии
			1	2	3	4	5	6	
Поле спортивное	Дренажная способность	≥ 180 мм/ч	204	219	214	209	214	219	Соответствует



#### 4. Искусственное освещение.

Назначение объекта	Параметр	Нормативные требования	Общее количество точек	Минимальная зарегистрированная освещенность, Лк	Отметка о соответствии
Поле спортивное	Наименьшая освещенность (Горизонтальная на уровне поверхности поля)	$\geq 200$	24	-	Освещение отсутствует
	Наименьшая освещенность (Вертикальная по высоте от уровня поверхности поля до 15 м)	$\geq 75$	24	-	Освещение отсутствует
Площадка спортивная	Наименьшая освещенность	$\geq 50$	24	-	Освещение отсутствует

#### 5. Измерение стабильности закрепления спортивного оборудования.

Назначение объекта	Параметр	Нормативные требования	Результаты испытаний	Отметка о соответствии
Поле спортивное	Проверка прочности футбольных ворот.	Устойчивость к вертикально направленной силе 1800 N	Видимых разрушений и повреждений не обнаружено	Соответствует
	Проверка стабильности футбольных ворот	Устойчивость к горизонтально направленной силе 1100 N.	Конструкция стабильна (опрокидывание и скольжение не зафиксированы)	Соответствует
Площадка спортивная	Устойчивость крепления теннисных стоек	Устойчивость к горизонтальной нагрузке 2290 Н	Ослабление натяжного устройства отсутствует	Соответствует

#### 6. Пути эвакуации с трибун (Поле спортивное).

Проверяемый параметр	Критерий проверки или требования к объекту	Соответствие требованиям		Комментарии
		Да	Нет	
Уклон лестниц трибун не оборудованных поручнями высотой не менее 0,9 м (или устройствами их заменяющими)	не более 1:1,6	Да		
Уклон лестниц трибун оборудованных поручнями высотой не менее 0,9 м (или устройствами их заменяющими)	не более 1:1,4	Да		
Лестницы или ступени в люках на путях эвакуации	отсутствие			Люки отсутствуют
Разделительные поручни на высоте не менее 0,9 м (для лестниц, проходов и люков с расчетной шириной более 4 м)	наличие			Менее 4 м
Ограждения высотой не менее 0,8 м, не мешающие видимости, установленные вдоль прохода каждого зрительного ряда при разнице отметок пола смежных рядов более 0,55м.	наличие			Менее 0,55 м
Высота барьера перед первым рядом на балконах и ярусах	$\geq 0,8$ м			Балкон отсутствует
Расчетное время эвакуации в соответствии с расчетом времени эвакуации	СНиП 31-06-2009 "Общественные здания и сооружения" п.6.6.2			Документы не предоставлены
Ширина путей эвакуации для горизонтальных проходов, пандусов и лестниц на трибунах	$\geq 1$ м	Да		
Ширина проходов между рядами	$\geq 0,45$ м	Да		
Число непрерывно установленных мест в ряду (при одностороннем входе)	$\leq 26$			Двусторонний вход
Число непрерывно установленных мест в ряду (при двустороннем входе)	$\leq 50$	Да		

**6.1. Пути эвакуации с трибун (Площадка спортивная).**

Проверяемый параметр	Критерий проверки или требования к объекту	Соответствие требованиям		Комментарии
Уклон лестниц трибун не оборудованных поручнями высотой не менее 0,9 м (или устройствами их заменяющими)	не более 1:1,6			Трибуны отсутствуют
Уклон лестниц трибун оборудованных поручнями высотой не менее 0,9 м (или устройствами их заменяющими)	не более 1:1,4			Трибуны отсутствуют
Лестницы или ступени в люках на путях эвакуации	отсутствие			Трибуны отсутствуют
Разделительные поручни на высоте не менее 0,9 м (для лестниц, проходов и люков с расчетной шириной более 4 м)	наличие			Трибуны отсутствуют
Ограждения высотой не менее 0,8 м, не мешающие видимости, установленные вдоль прохода каждого зрительного ряда при разнице отметок пола смежных рядов более 0,55 м.	наличие			Трибуны отсутствуют
Высота барьера перед первым рядом на балконах и ярусах	$\geq 0,8$ м			Балкон отсутствует
Расчетное время эвакуации в соответствии с расчетом времени эвакуации	СНиП 31-06-2009 "Общественные здания и сооружения" п.6.6.2			Документы не предоставлены
Ширина путей эвакуации для горизонтальных проходов, пандусов и лестниц на трибунах	$\geq 1$ м			Трибуны отсутствуют
Ширина проходов между рядами	$\geq 0,45$ м			Трибуны отсутствуют
Число непрерывно установленных мест в ряду (при одностороннем входе)	$\leq 26$			Трибуны отсутствуют
Число непрерывно установленных мест в ряду (при двустороннем входе)	$\leq 50$			Трибуны отсутствуют

**7. Пути эвакуации для маломобильных групп населения.**

Не предусмотрено.

**8. Приложения, предоставленные объектом.**

Не предоставлено.



## 9. Заключение по результатам проверки.

### ОБЪЕКТ СПОРТА:

Спорткомплекс БГСХА, расположенный по адресу: Россия, Республика Бурятия, г. Улан-Удэ, ул. Добролюбова, дом №8, в целом соответствует требованиям документов в области стандартизации: ГОСТ Р 55529-2013 «Объекты спорта. Требования безопасности при проведении спортивных и физкультурных мероприятий. Методы испытаний», и позволяет проводить соревнования по заявленным видам спорта: **Футбол; Теннис; Легкая атлетика.**

Объект спорта не предусмотрен для маломобильных групп населения (СП 59.13330.2016 Доступность зданий и сооружений для маломобильных групп населения. Актуализированная редакция СНиП 35-01-2001).

### Замечания, которые необходимо устранить до следующей проверки:

- Ввиду отсутствия освещения, возможно проведение тренировок и соревнований только в дневное время.

- На футбольном поле имеется перекрученное или завернувшееся петлей волокно травяного покрытия, необходимо проводить регулярное расчесывание травы.

- Во время обследования, визуальный осмотр трибун показал частичное отсутствие зрительских мест, рекомендуется произвести ремонт трибун.

Эксперт: \_\_\_\_\_ Старцев Д.Л.

